

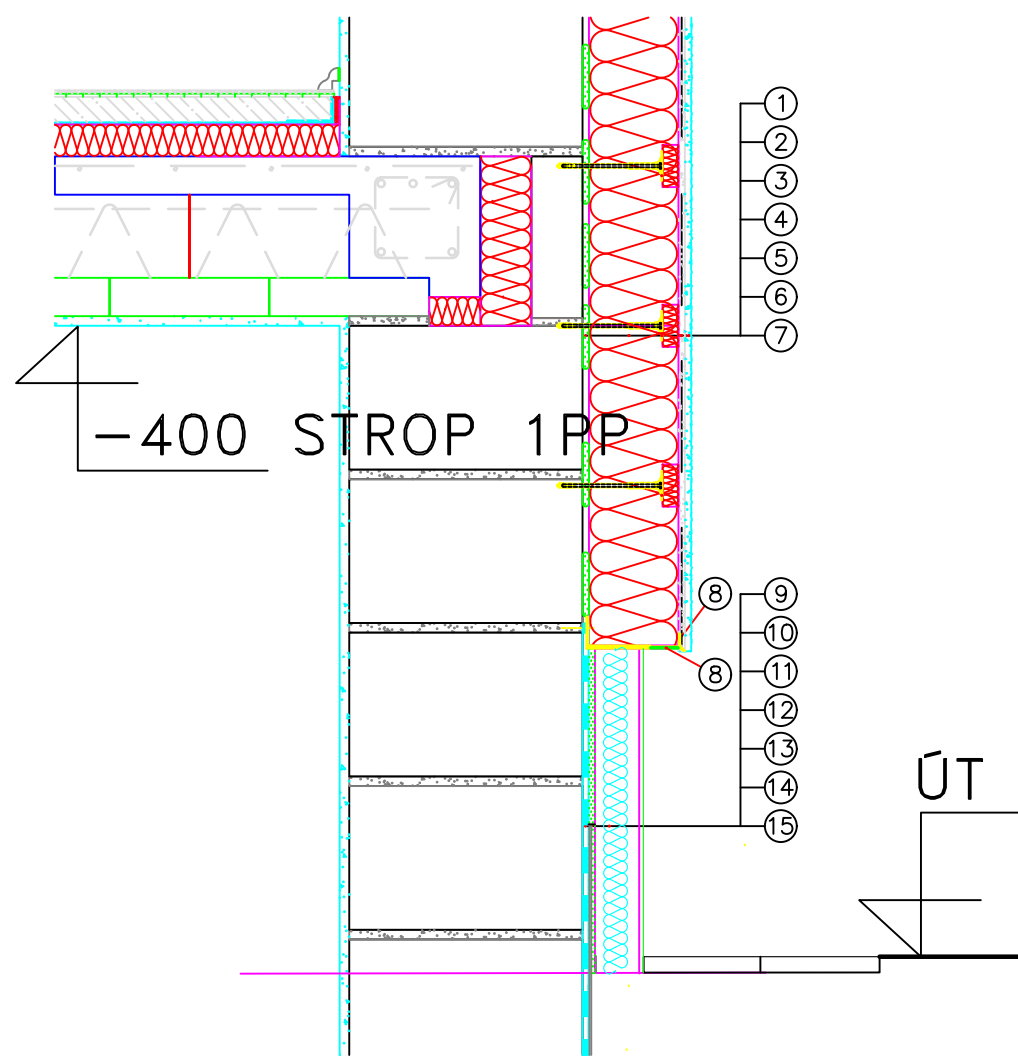


č.p 2681-2

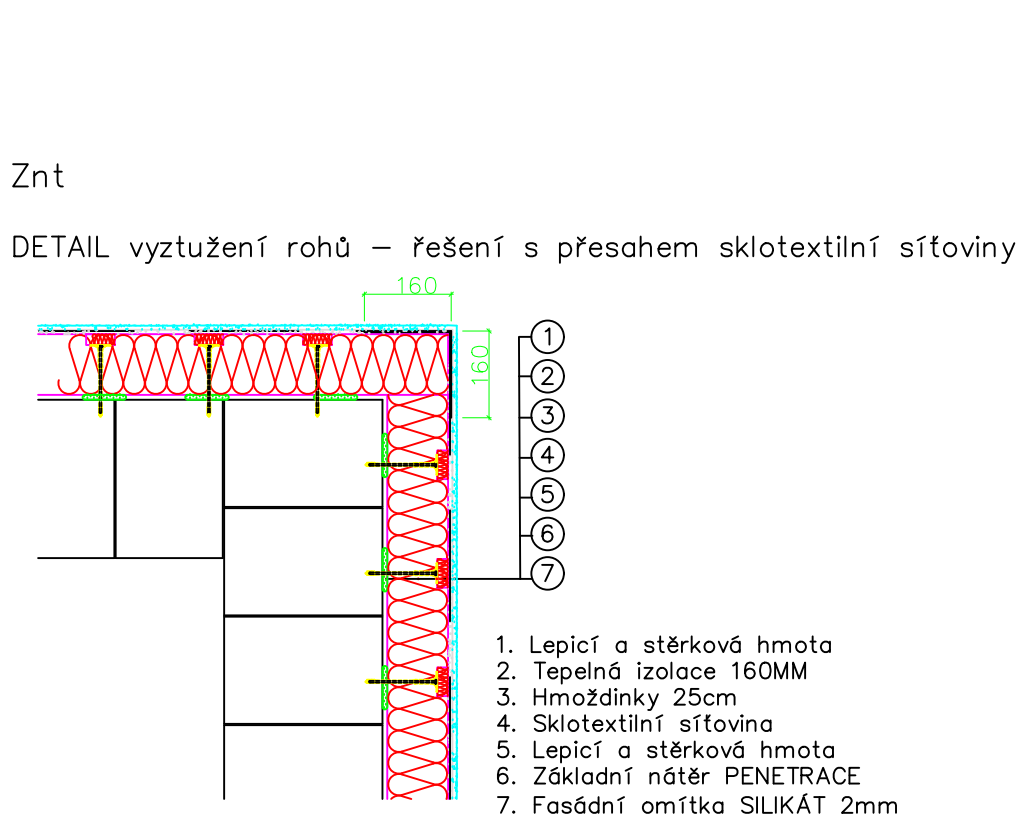
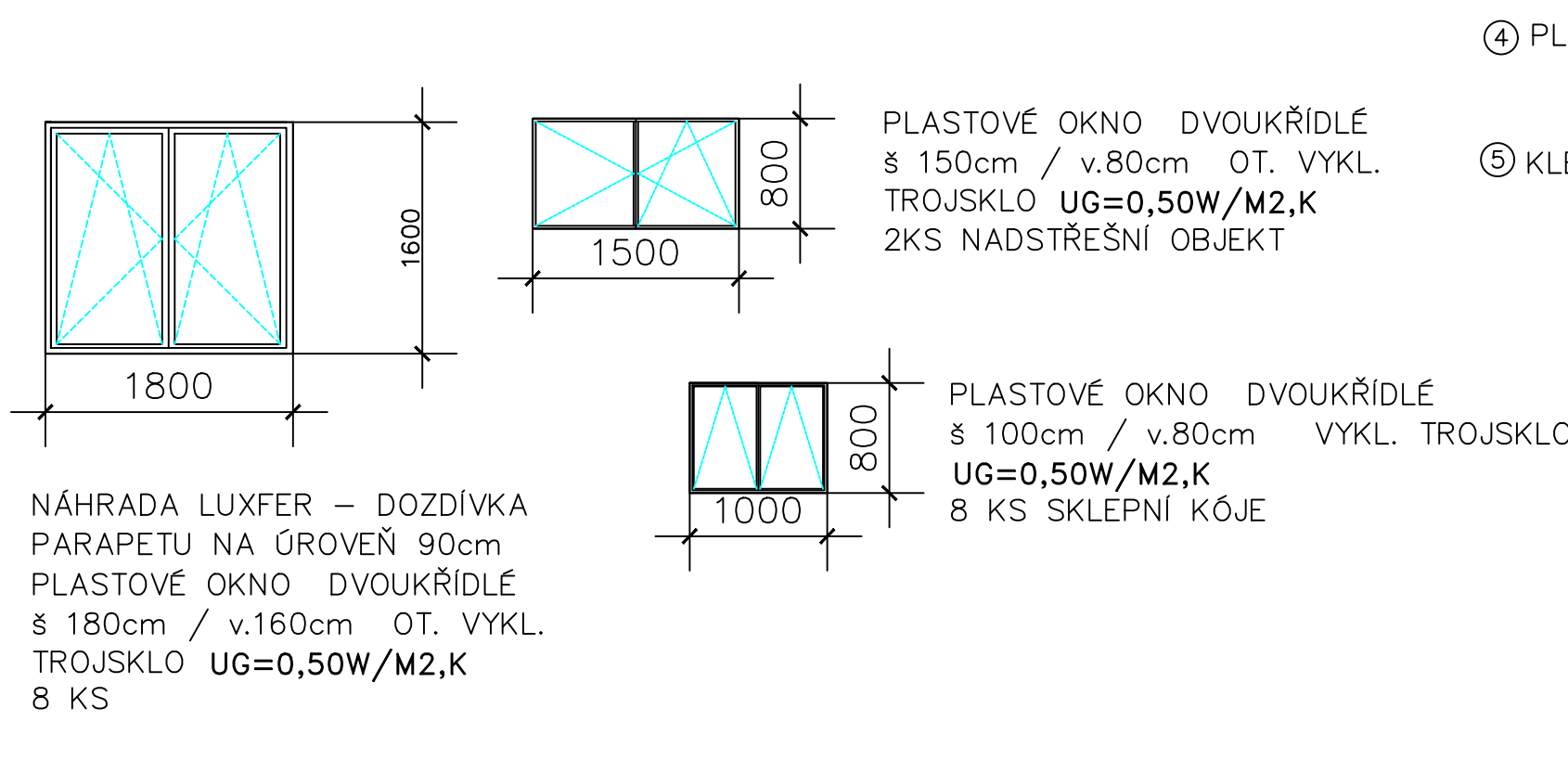
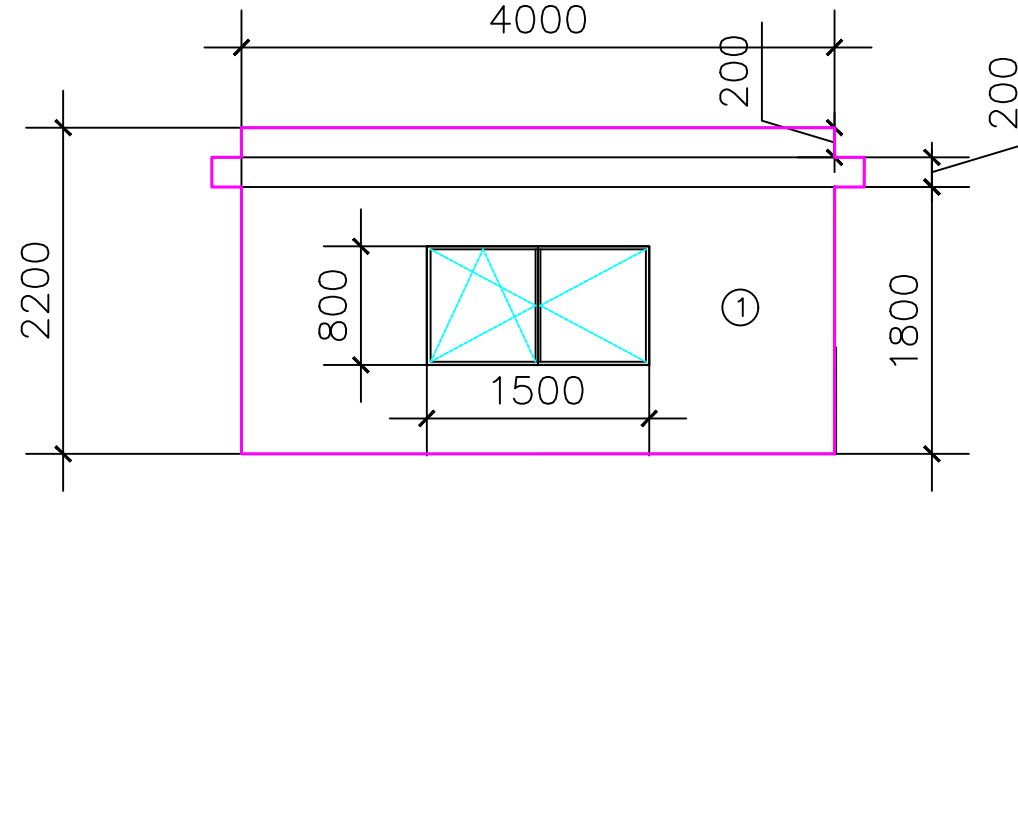
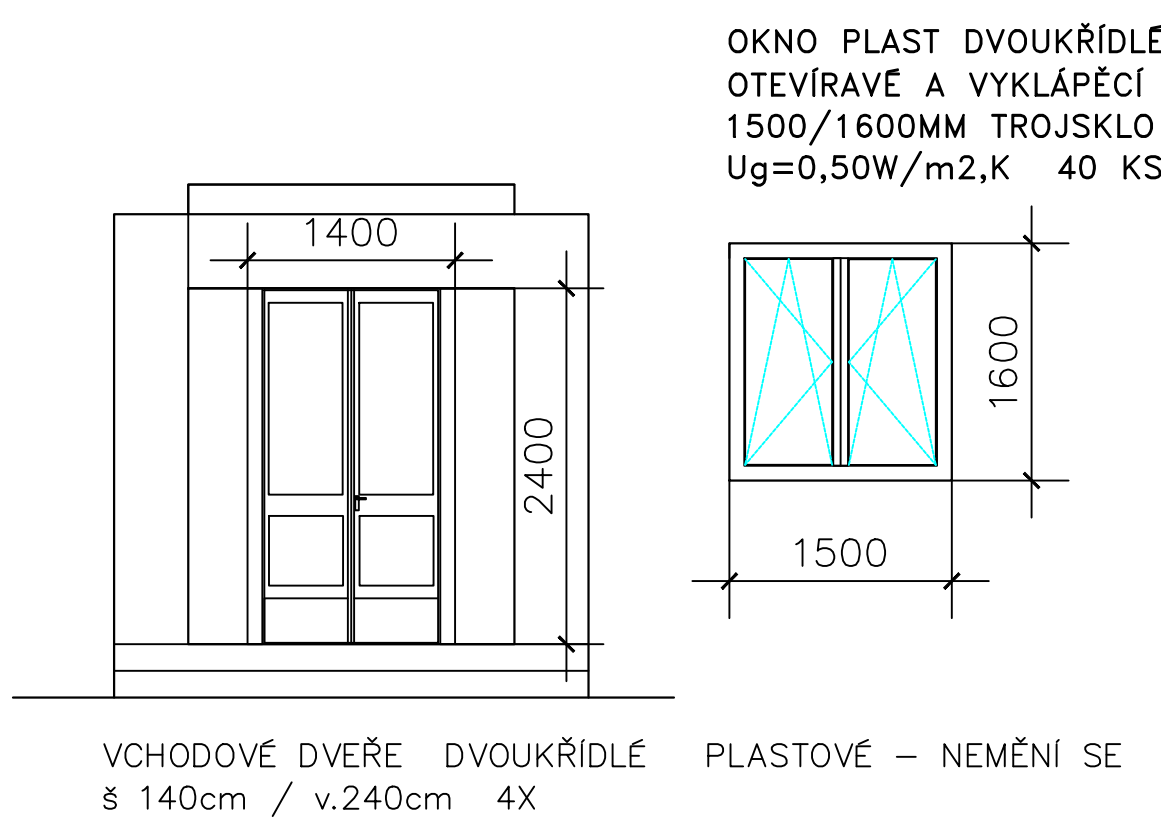
č.p 2679

č.p 2680

DETAIL – řešení soklu nad úrovní terénu



1. Lepicí a sádková hmota
2. Tepelná izolace 160mm
3. Hmoždinky
4. Lepicí a sádková hmota
5. Sklotextilní síťovina
6. Základní nátěr PENETRACE
7. Fasádní omítka SILIKÁT 2mm
8. Soklový profil ETICS
9. Hydroizolace
10. Lepicí hmota – lepení celoplošně
11. Extrudovaný polystyren Austrotherm XPS 70mm
12. Lepicí a sádková hmota se sklotextilní síťovinou
13. Těsnící sádková hmota nad terén cca 100 mm
14. Univerzální základní nátěr PENETRACE
15. Mozaiková omítka



OBJEKT č.p. 2681 a č.p. 2682 NENÍ PŘEDMĚTEM PRACÍ

1NP = ±0,000 = 270,550 m.n.m

Odpovědný projektant		Výpracoval – kreslil		ČESKOMORAVSKÁ TRADIČNÍ	
Ing. Josef Mrazek		Vladislav Hofman		Ratelice 20, 438 01 Zatec	
ČKAIT: 0300341, Křižkovec nad Ohří		ČKAIT: 0400920, Ratelice 102, Zatec		Tel.: +4207275485	
Investor : BYTOVÉ DRUŽSTVO BLOK 318, Brázdnická 2682 MOST				Číslo zakázky	
Místo stavby : Kú: MOST, čp. 2679 a čp. 2680				Formát	
Akce : ZATEPLĚNÍ FASÁD, STŘECHY, VÝMĚNA OKEN A STAVEBNÍ PRÁCE NA OBJEKTU BRÁZDNIČKÁ čp.2679,2680 MOST				Datum	
				Shrupný projekt	
				Číslo zakázky	
				Archivní číslo	
Výkres : NOVÝ STAV POHLED SEVERNÍ				Číslo výkresu	
				Mřížko	
				1 : 50	
				4	